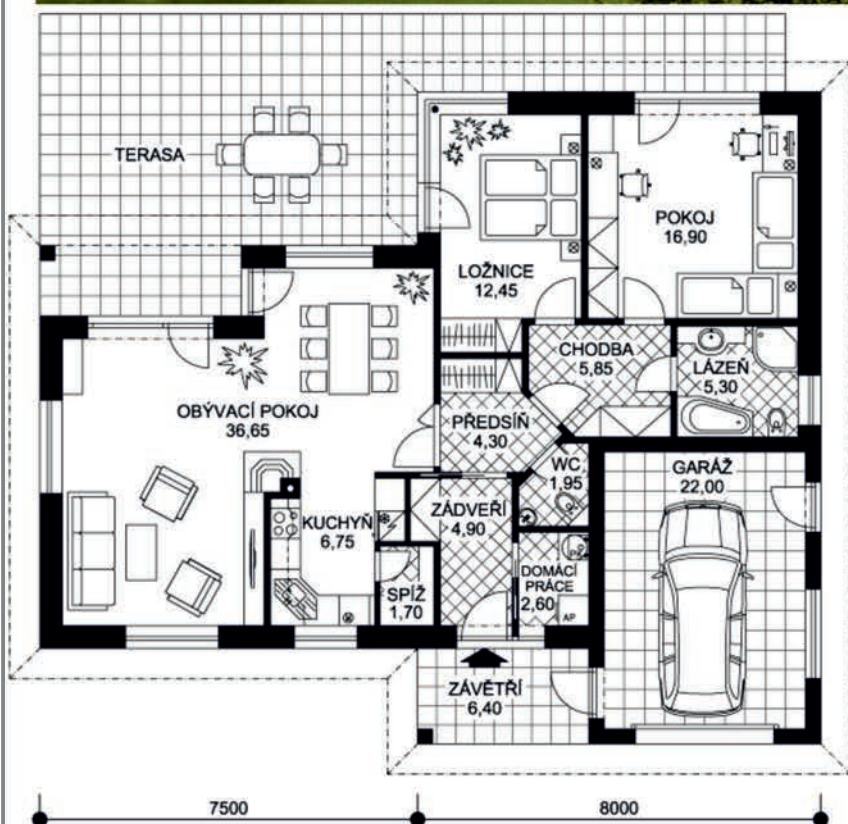




HANKA je přízemní rodinný dům půdorysného tvaru písmene „T“ s valbovou střechou o sklonu 28°. Dům není podsklepen. Součástí domu je garáž. Vstup do domu je přes závětrí do zádveří, na které navazuje místnost na domácí práce a předsíň. Z předsíně je přístupná jídelna s kuchyní a obývacím pokojem (volná dispozice). Dále je z předsíně přístupné WC a klidová zóna tvořená chodbou (šatnou), pokojem, ložnicí a lázní. Součástí domu je částečně krytá terasa. Dům je možné umístit na rovinatém nebo mírně svažitém pozemku. Předpokládá se orientace hlavního vstupu do domu ve směru od severovýchodu. Dům je vhodné orientovat na parcele tak, aby hlavní hřeben střechy byl rovnoběžný s přístupovou komunikací.



Počet osob	3-4
Obytné místnosti	3+1
Užitná plocha	99,35 m ²
Obytná plocha	60,75 m ²
Zastavěná plocha	163,6 m ²
Obestavěný prostor	704,8 m ³
Výška hřebene	5,25 m
Přístup k domu od	SV, V, S

Pohledy



**Cena stavby na klíč (standardní rozsah)
3.565.000,-Kč vč. DPH**

