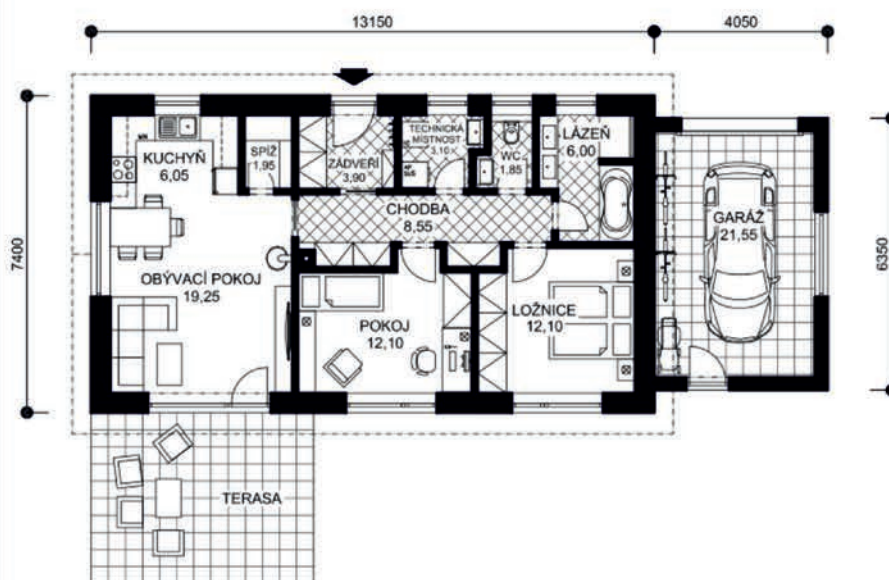




**ERIKA** je přízemní rodinný dům menší velikostní kategorie obdélníkového půdorysu se sedlovou střechou o sklonu 25°. Dům není podsklepen. Součástí domu může být přistavěná garáž zastřešená plochou střechou.

Na vstupní zádveři plní funkci šatny navazuje chodba. Z chodby je přístupný obývací pokoj s kuchyní (+spíž), pokoj (pracovna), ložnice, lázeň, WC a technická místnost (zdroj tepla, vzduchotechnická jednotka, pračka, sušička). Z obývacího pokoje je přístupná terasa.

Dům je možné umístit na rovinatém nebo mírně svažitém pozemku. Předpokládá se orientace hlavního hřebene domu ve směru východ-západ. Dům je vhodné orientovat na parcele tak, aby hlavní hřeben střechy domu byl rovnoběžný s osou přístupové komunikace.



Počet osob	2-3
Obytné místnosti	3+1
Užitná plocha	74,85 m <sup>2</sup>
Obytná plocha	37,5 m <sup>2</sup>
Zastavěná plocha	123,02 m <sup>2</sup>
Obestavěný prostor	547 m <sup>3</sup>
Výška hřebene	4,9 m
Přístup k domu od	S,SV,SZ

Pohledy



**Cena stavby na klíč (standardní rozsah)  
2.470.000,-Kč vč. DPH**

