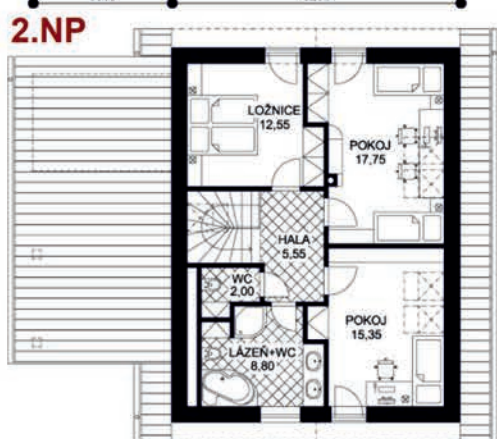




**ANDREA** je přízemní rodinný dům s využitým podkrovím se sedlovou střechou o sklonu 42°. Dům není podsklepen. Součástí domu může být přistavěný přístřešek pro auto s místností pro uložení jízdních kol a zahradního nářadí, který je zastřešen pultovou střechou o sklonu 23°. V přízemí je vstupní zádvež, hala se schodištěm do podkroví, obývací pokoj + kuchyň, spíž, pracovna, místnost na domácí práce a WC se sprchou. Z obývacího pokoje a pracovny je vstup na terasu. V podkroví je ložnice, dva pokoje, lázeň a WC.

Dům je možné umístit na rovinatém nebo mírně svažitém pozemku. Předpokládá se orientace hlavního hřebene domu ve směru sever – jih. Dům je vhodné orientovat na parcele tak, aby hřeben střechy byl kolmo na osu přístupové komunikace.



Počet osob	4-5
Obytné místnosti	5+1
Užitná plocha	126,45 m <sup>2</sup>
Obytná plocha	77,15 m <sup>2</sup>
Zastavěná plocha	117,95 m <sup>2</sup>
Obestavěný prostor	682,8 m <sup>3</sup>
Výška hřebene	7,5 m
Přístup k domu od	S,SV,SZ



**Cena stavby na klíč (standardní rozsah)  
3.350.000,-Kč vč. DPH**

